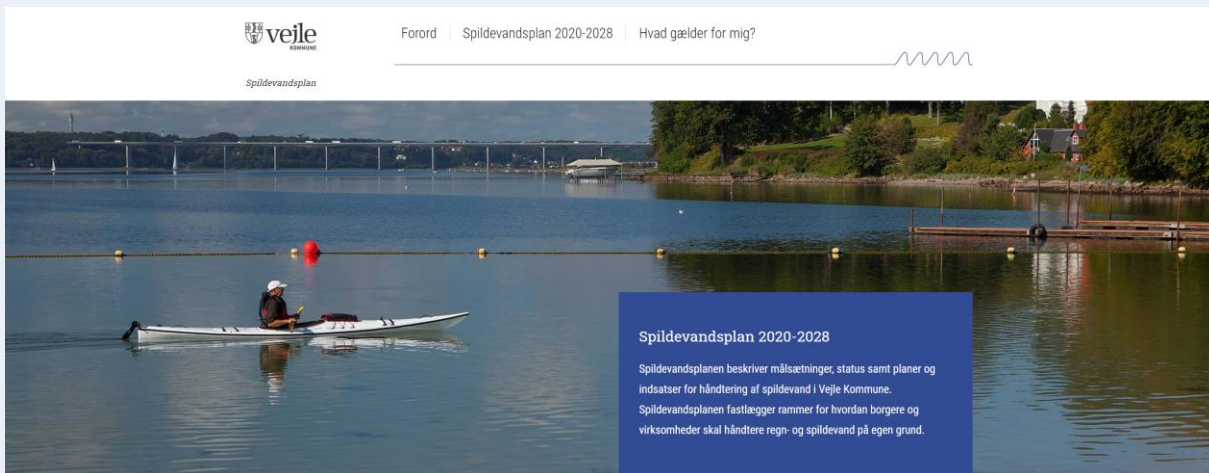


Separatkloakering Mølholm

- Velkommen
- Hvad er separering, og hvorfor gør vi det?
- Omfang af projekt Mølholm
- Hvad skal I selv gøre?
- Økonomi
- Tidsplan
- Spørgsmål

Baggrund for projektet

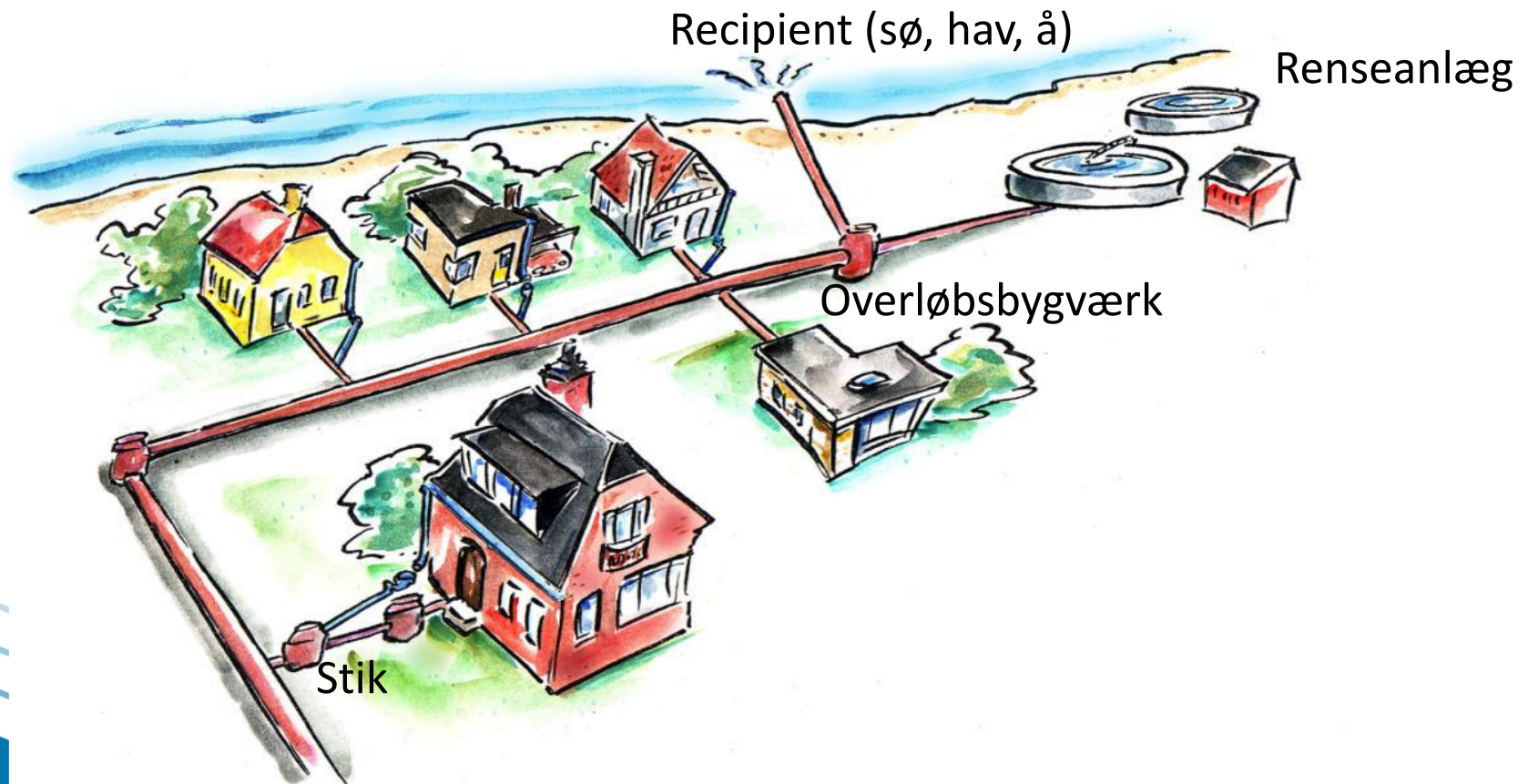
Vejle Kommunes spildevandsplan 2020-2028



- Alle fællessystemer skal på sigt separatkloakeres
- Overløbsbygværker nedlægges
- Mindske overløb til fjorden – forbedre vandkvalitet

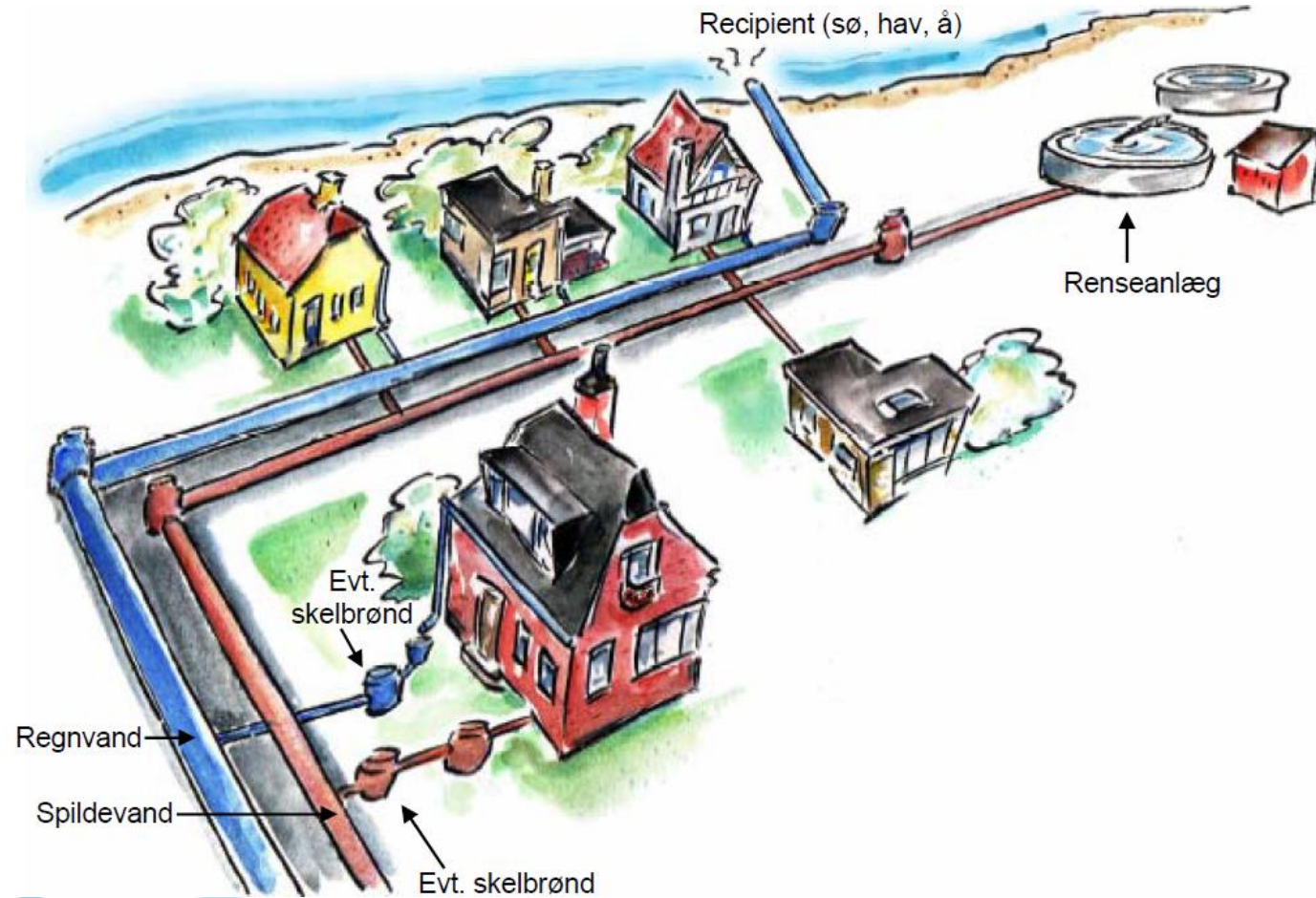
Fælleskloaksystem

- Et fælles rør til regn- og spildevand



Separatkloaksystem

- To rør - et til regnvand og et til spildevand



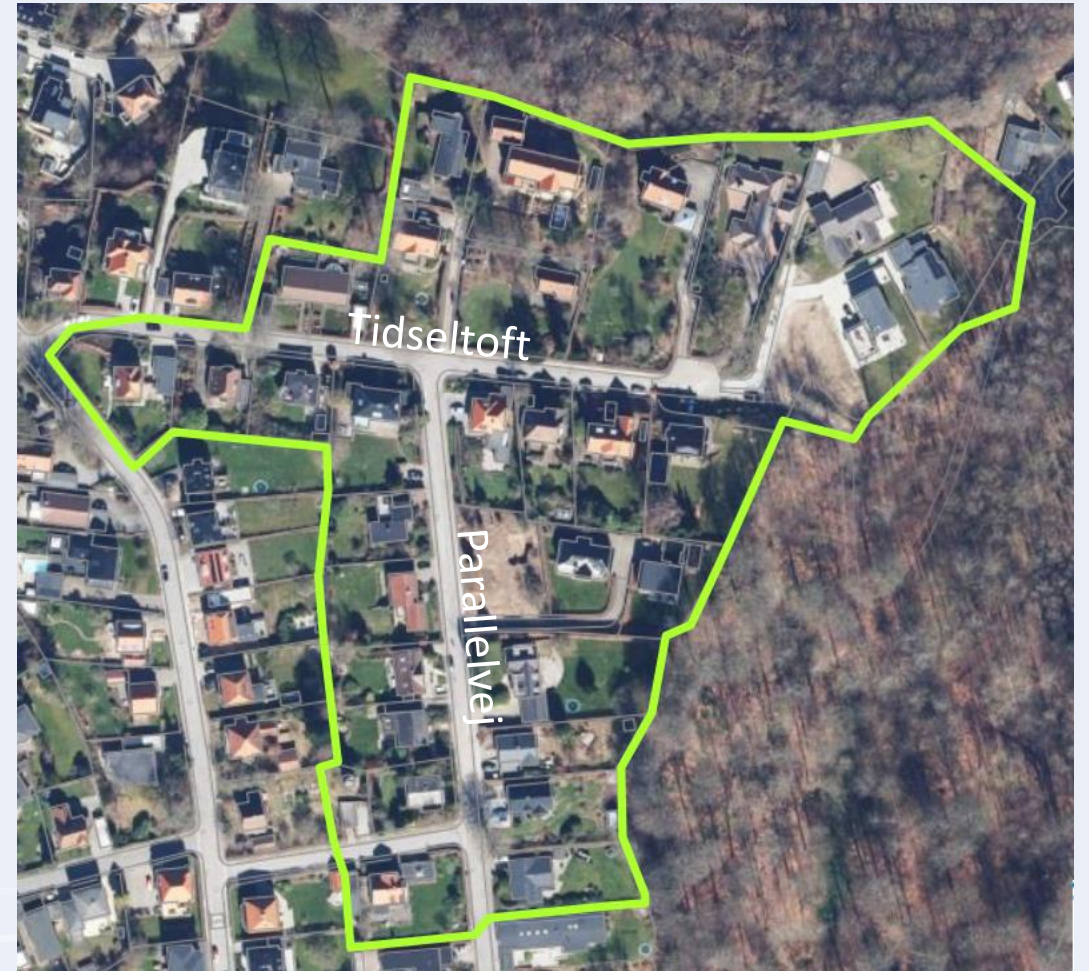
Separat kloakering af Mølholm

- Etape 1 er udført
- Etape 2 færdiggøres 2024
- Etape 3 udføres i 2024-2025
- Etape 4-9 udføres i 2025-2030
- Etape 10-11 udføres efter 2030



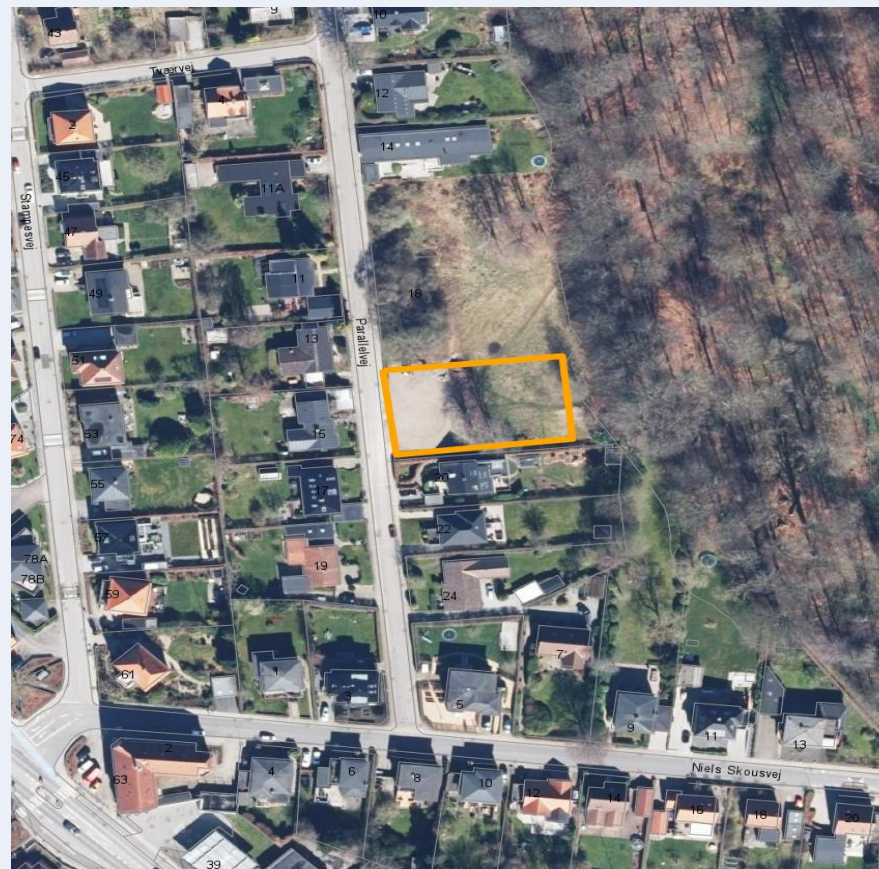
Separat kloakering af Mølholm etape 3, del 1

- Udføres fra uge 15 og frem til august 2024



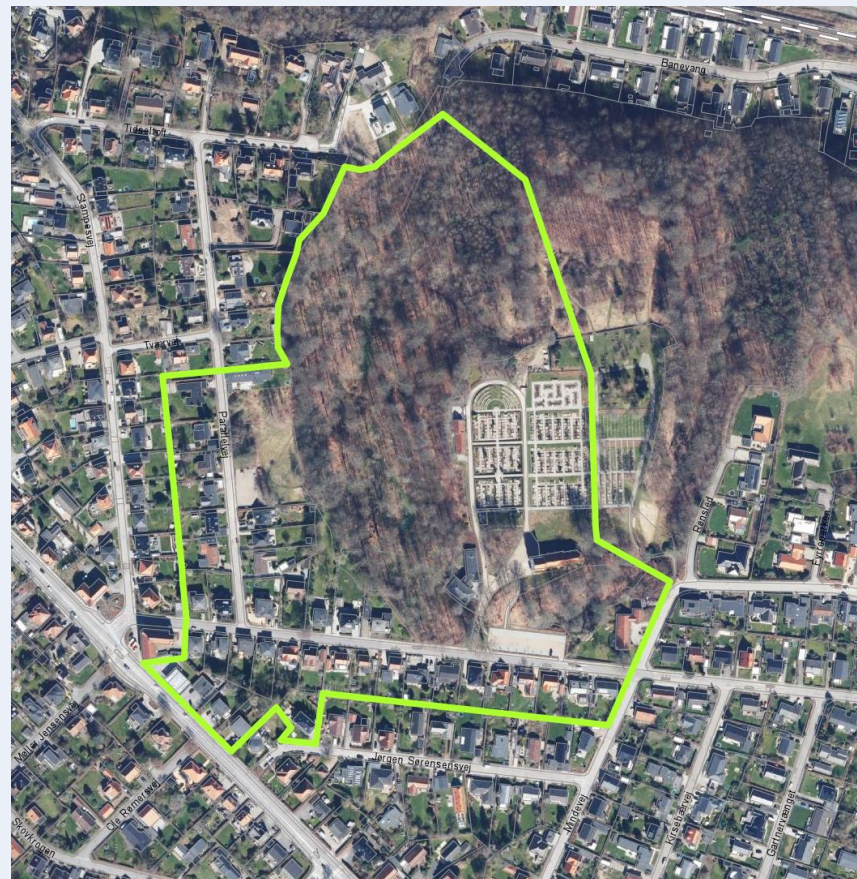
Byggeplads etape 3

- Skurvogn
- Materialer (rør, brønde)
- Grusmaterialer (sand, sten)
- Jorddepot
- Arbejdstider 7.00-18.00



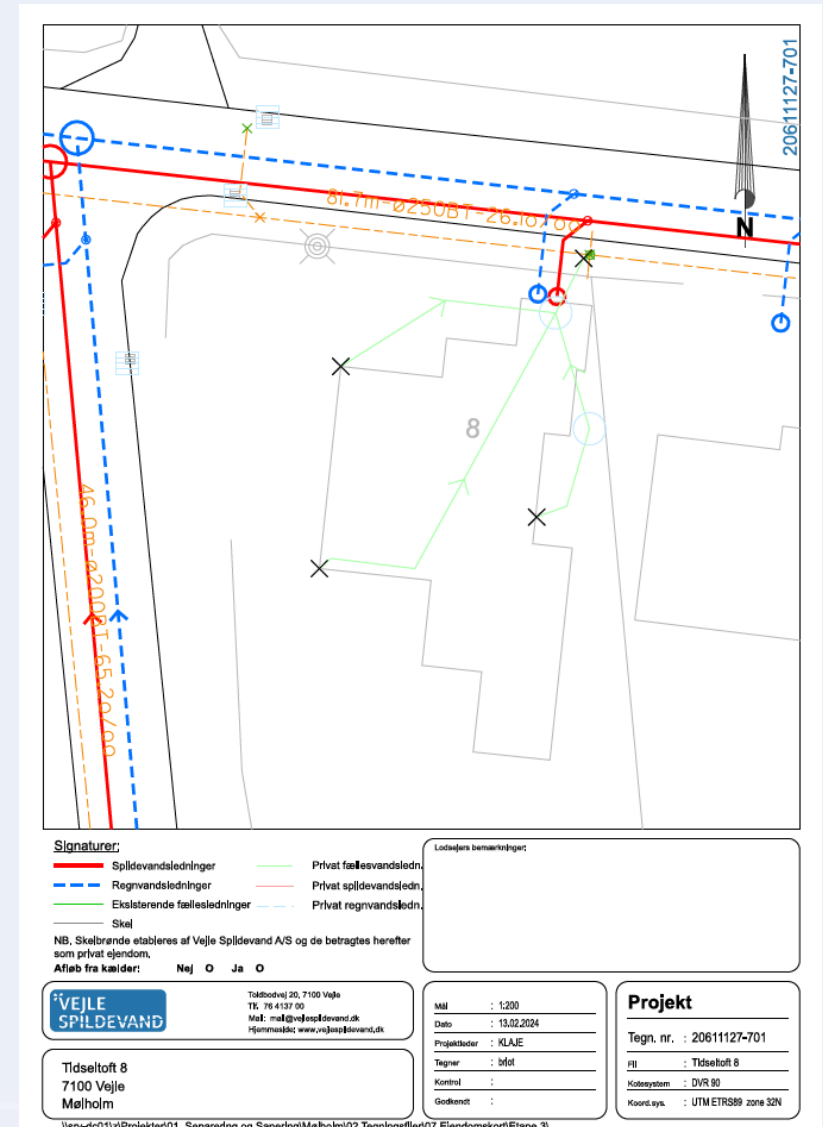
Separatkloakering af Mølholm etape 3 - del 2

- Projektering er i gang
- Viden om kloak på egen grund (weblager.dk)
- Stikledningsskitser
- Fotoregistrering – krav fra forsikringen
- Det vil være gener under anlægsarbejdet



Placering af skelbrønde

- Der bliver fremsendt tegning til alle grundejere vedr. placering af nye skelbrønde
- Stik er placeret ud fra eksisterende kloakplaner, og tv-inspektioner af eksisterende kloakrør
- Ønsker om anden placering aftales individuelt. Ved henvendelse til Flemming eller Klaus



Inde på grunden...

.... skal der ske en adskillelse af de kloakker, der afleder regnvand fra de kloakker, der afleder spildevand

Spildevand omfatter:

- Afløb fra toiletter
- Afløb fra håndvaske
- Afløb fra gulve (gulv afløb)

Regnvand omfatter:

- Afløb fra tage
- Afløb fra terrasser og indkørsler
- Afløb fra omfangsdræn
- Afløb fra kælderskakter

Der kan stadigvæk ske tilbage stuvning over kælderniveau. Grundejer skal selv sikre kælder mod opstuvning.

Tilslutning til forsyningens regnvandssystem

For de ejendomme, der afleder regnvand til Vejle Spildevand, gælder:

1. Arbejdet skal udføres af en autoriseret kloakmester
2. Kloakmester sender færdigmeldingen til Vejle Kommune
3. Hvis allerede færdigmeldt, laver Vejle Spildevand endelig separering – hvis afsluttet 1 meter indenfor skel

Økonomi

- Vejle Spildevand – hovedledninger, stikledninger, belægnings mm.
- Vejle Kommune – vejbrønde
 - Undtagelse: Private fællesveje
- Grundejeren afholder alle udgifter inde på grunden.

Tidsplan

- Forventet opstart september 2024
- Aflevering forår 2025
- Ved endt anlæg – Varsling og påbud om kloakseparering
- 6 måneder efter varsling – tidsfrist separering på egen grund

Spørgsmål

