

Separat Kloakering Mølholm 3

- Velkommen
- Hvad er separering og hvorfor gør vi det?
- Omfang af projekt Mølholm
- Privatkloak på Tidseltoft
- Hvad skal I selv gøre?
- Økonomi
- Tidsplan
- Spørgsmål

Baggrund for projektet

Vejle kommunes spildevandsplan 2020-2028



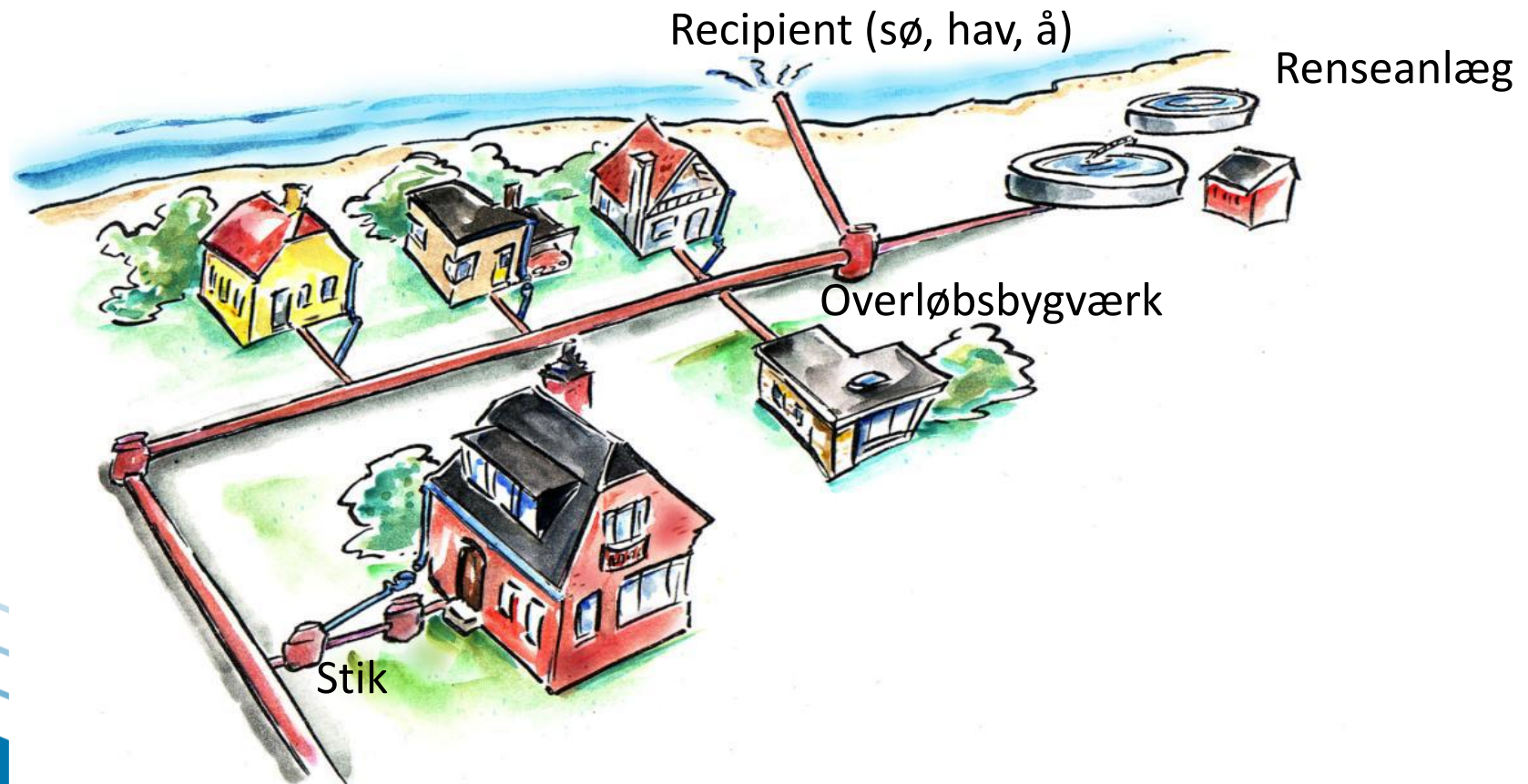
Alle fællessystemer skal på sigt separatkloakeres og alle overløbsbygværker skal nedlægges

Baggrund for projektet

- Kapacitet i ledningssystem
 - Fællesystem fra 1960'erne
 - Ikke klimasikret
- Mindske overløb til fjorden – forbedre vandkvalitet
- Separering opstrøms midtbyen giver kapacitet i fællessystemerne længere nedstrøms

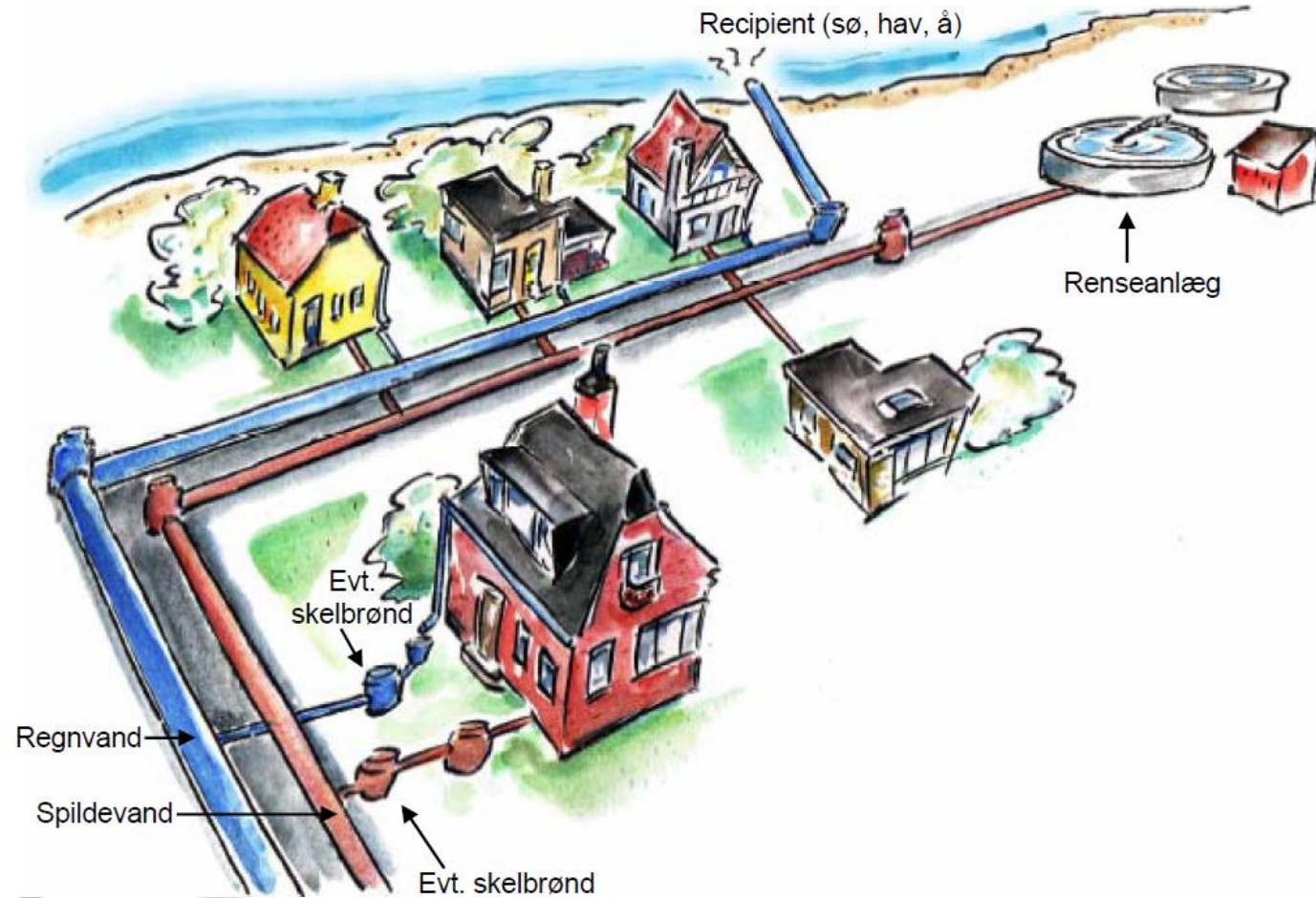
Fælleskloaksystem

- Et fælles rør til regn- og spildevand



Separatkloaksystem

- To rør - et til regnvand og et til spildevand



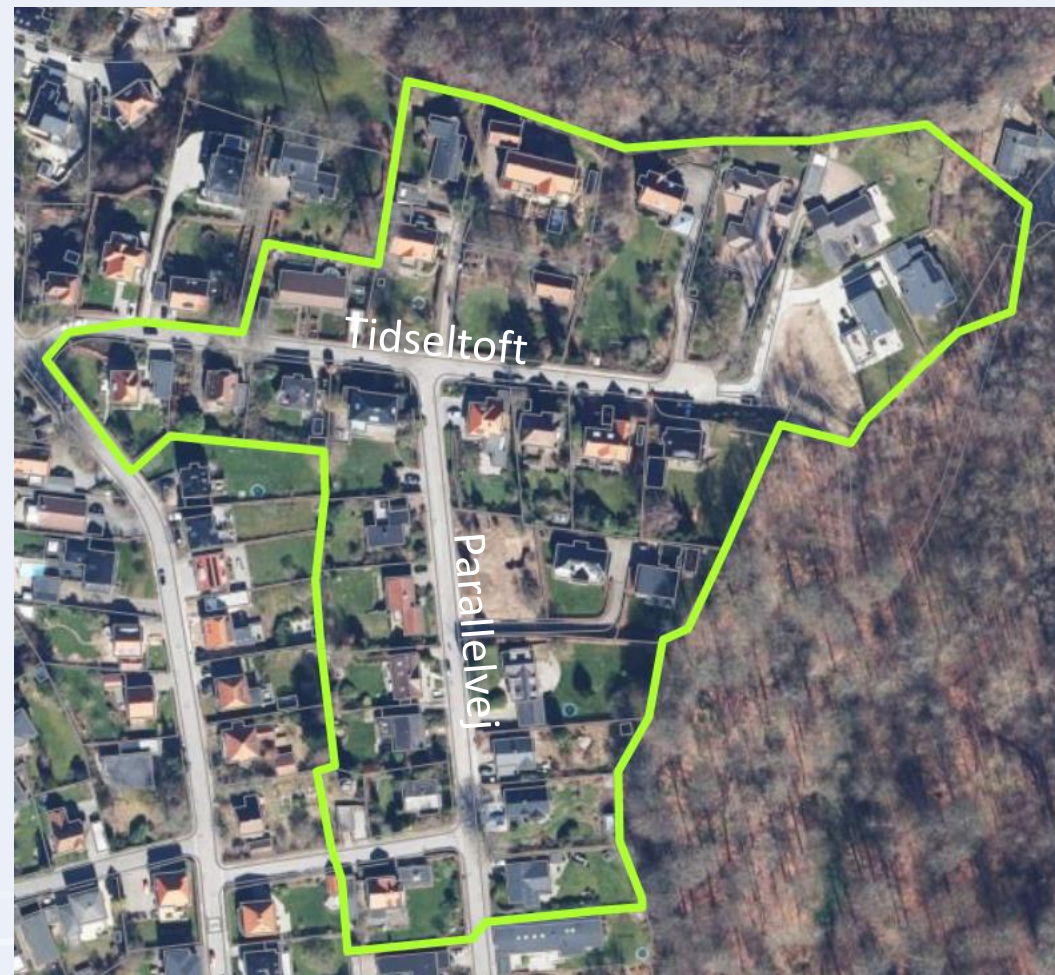
Separat kloakering af Mølholm

- Etape 1 er udført
- Etape 2 færdiggøres 2024
- Etape 3 udføres i 2024-2025
- Etape 4-9 udføres i 2025-2030
- Etape 10-11 udføres efter 2030



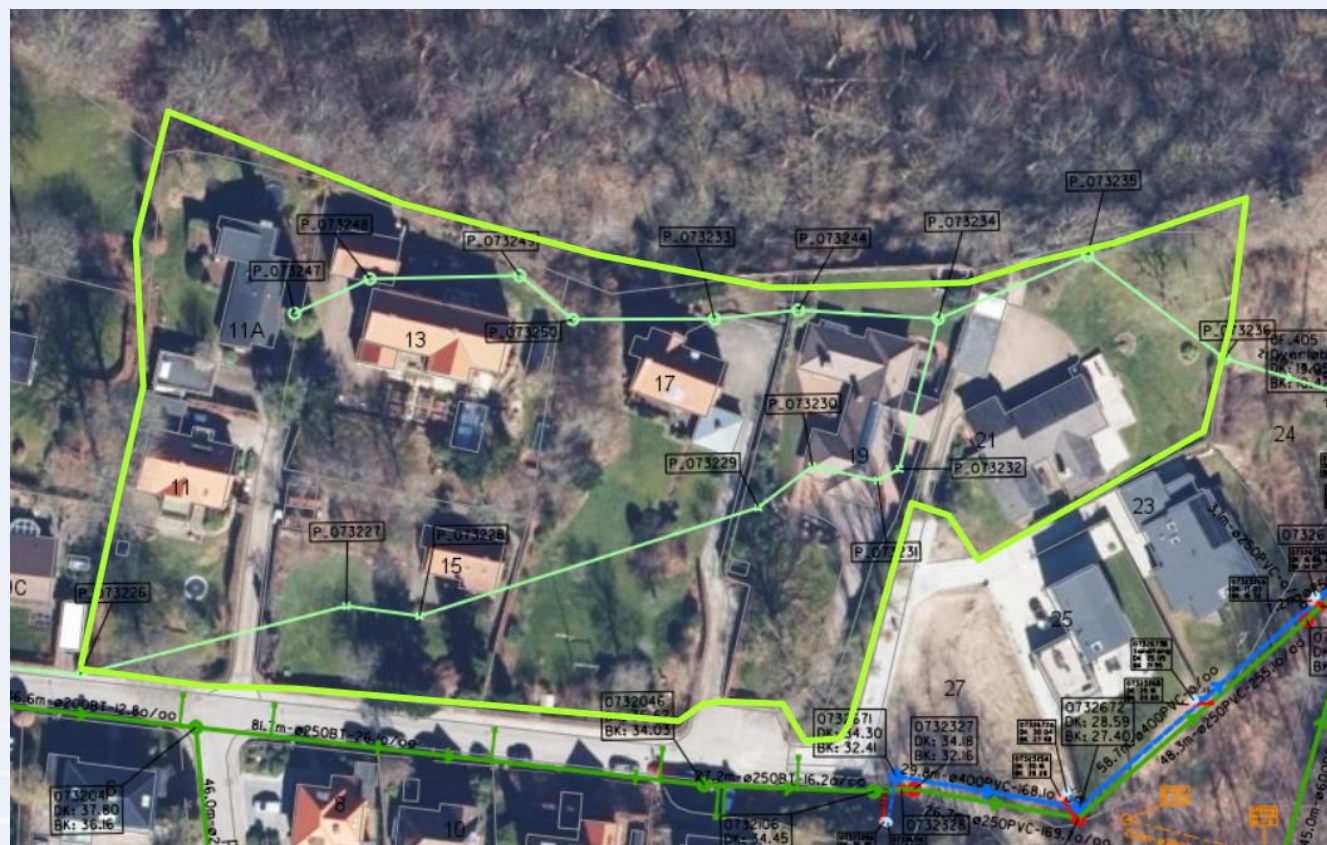
Separat kloakering af Mølholm etape 3

- Fotoregistrering – krav fra forsikringen
- Det vil være gener under anlægsarbejdet
 - Spærring af veje – dialog med kommunen og beredskabet
 - Jordkørsel, støv, støj
- Dagrenovation føres forbi udgravningen af entreprenøren så disse bliver tømt

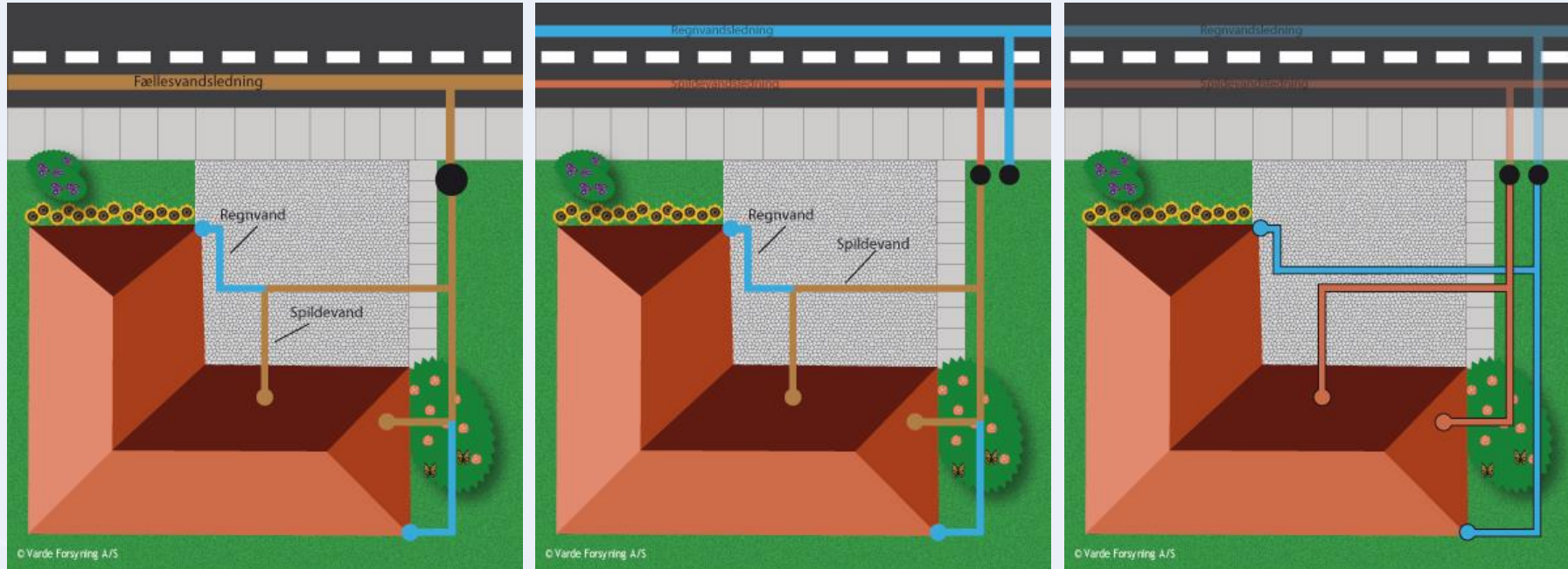


Privat kloak Tidseltoft 11-21

- Privat kloaksystem
- Nedsivning af tag- og overfladevand
- Et nyt regnvandsstik



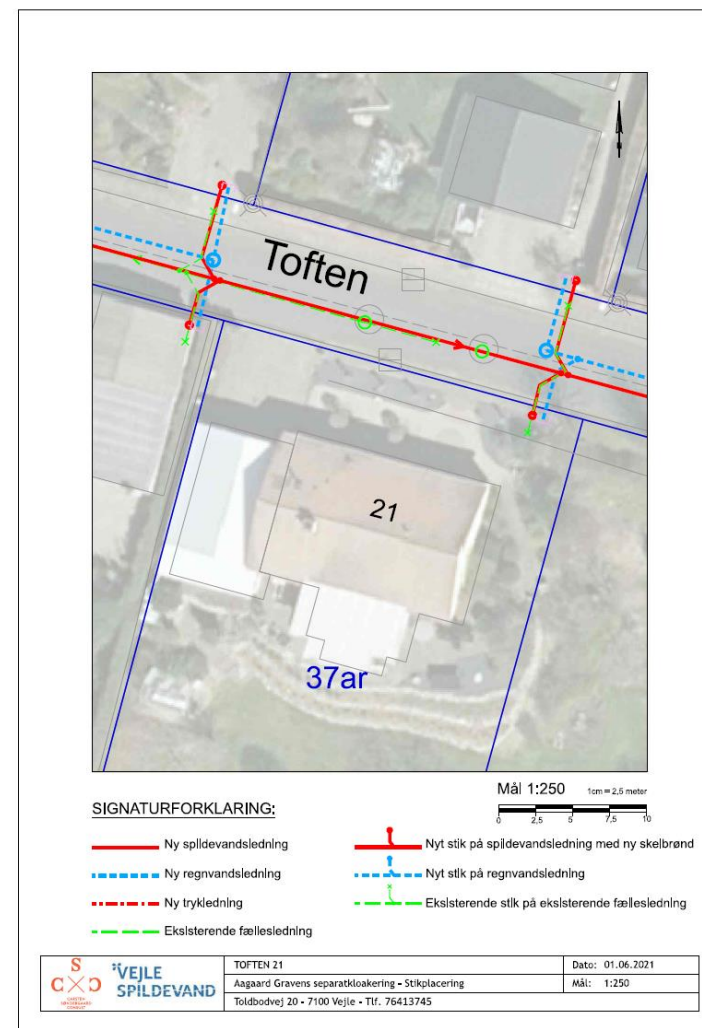
Placering af skelbrønde



Placering af regnvandsstik.

Placering af skelbrønde

- Der bliver fremsendt tegning til alle grundejere vedr. placering af nye skelbrønde
- Stik er placeret ud fra eksisterende kloakplaner, og tv inspektioner af eksisterende kloakrør
- Ønsker om anden placering aftales individuelt. Ved henvendelse til Klaus eller Flemming



Placering af regnvandsstik.

Inde på grunden...

.... skal der ske en adskillelse af de kloakker, der afleder regnvand fra de kloakker der afleder spildevand

Spildevand omfatter:

- Afløb fra toiletter
- Afløb fra håndvaske
- Afløb fra vaskemaskiner
- Afløb fra fyr, aircondition mv
- Afløb fra gulve (gulvafløb)

Regnvand omfatter:

- Afløb fra tage
- Afløb fra terrasser og indkørsler
- Afløb fra omdangsdræn
- Afløb fra kælderskakter

Der kan stadigvæk, ske tilbage stuvning over kælder niveau. Grundejer skal selv sikre kælder mod opstuvning.

Tilslutning til forsyningens regnvandssystem

For de ejendomme, der afleder regnvand til Vejle Spildevand, gælder:

1. Omfangsdræn kobles på regnvandssystemet.
2. Færdigmeldingen sendes til Vejle Kommune – Kloakmester!
3. Hvis allerede færdigmeldt laver Vejle Spildevand endelig separering – hvis afsluttet 1 m indenfor skel

Grundejerens udgifter

Udgiften til separering eller privat håndtering af regnvand afhænger af:

- Rørføring – hvor er tagnedløbene?
- Terrænet og jordbunden
- Lille/stor grund?
- Allerede delvis nedsivning/separatkloak?

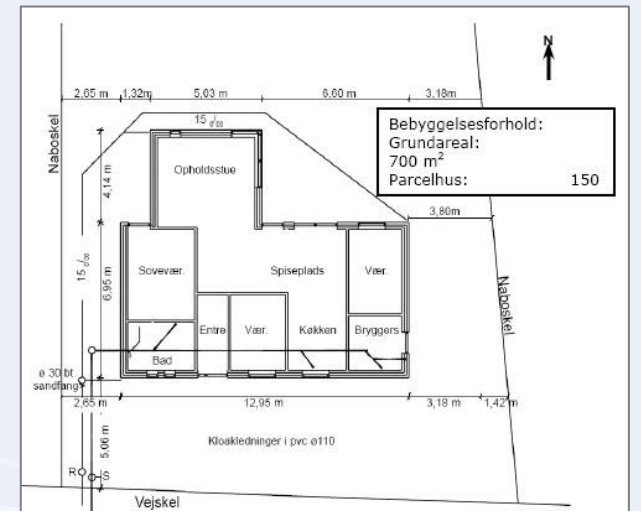


Fordeling af udgifter

- Vejle Spildevand – hovedledninger, stikledninger, belægnings mm.
- Vejle Kommune – vejafvanding (vejriste, stik ledninger)
 - Undtagelse: Private fællesveje
- Grundejeren afholder alle udgifter inde på grunden.

Praktikken

- Arbejder på spildevandsledninger inden for skel, skal foretages af en autoriseret kloakmester.
- Se weblageret hos Vejle Kommunes byggearkiv: www.weblager.dk



Tidsplan

- Forventet opstart april 2024
- Aflevering august 2024
- Ved endt anlæg – Varsling og påbud om kloakseparering
- 6 måneder efter varsling – tidsfrist separering på egen grund

Spørgsmål

